

# LOGOPEDIA & ESTETICA: UNA NUOVA LINEA DI MOTRICITÀ ORO FACCIALE CON RISULTATI FUNZIONALI ED ESTETICI

## METODO

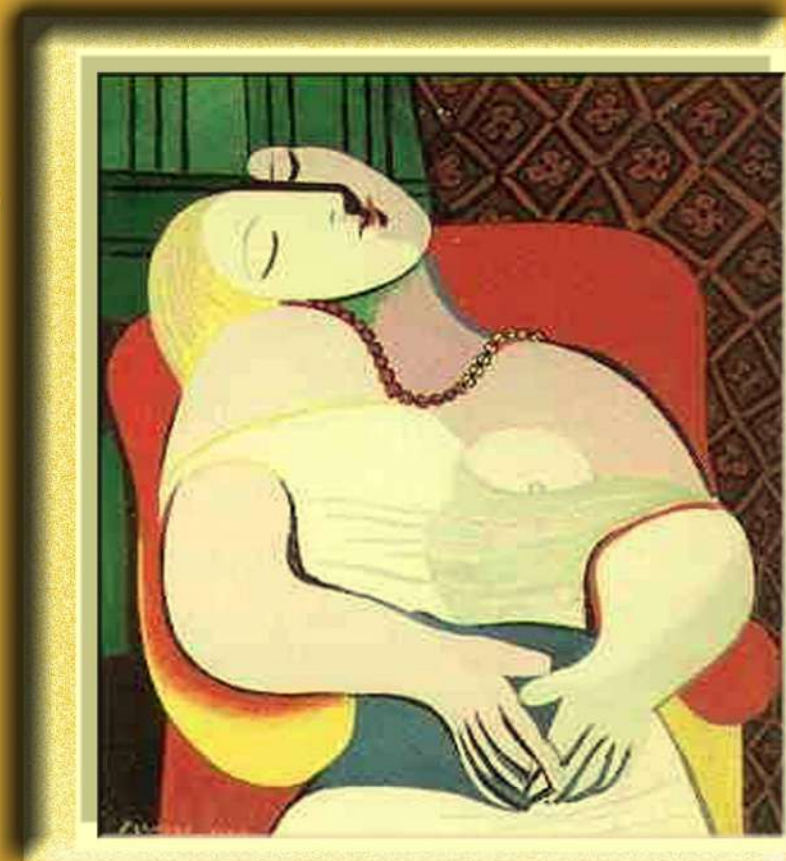
MAGDA ZORZELLA Franco (MZ)



22 - 23 Marzo 2025

Parte Teorica

On - Line  
Piattaforma Zoom



### RELATORI:

**DOTT.SSA MAGDA ZORZELLA FRANCO**



RICHIEDI COME ACQUISTARE IL  
LIBRO DI LOGOPEDIA ESTETICA A [RORI14@LIBERO.IT](mailto:RORI14@LIBERO.IT) :

**"MÉTODO MZ:  
COME RESTARE GIOVANI  
CON LA LOGOPEDIA**

### DESTINATARI:

LOGOPEDISTI .

INVIARE LA SCHEDA DI ISCRIZIONE ALLA SEGRETERIA ALL' EMAIL  
[RORI14@LIBERO.IT](mailto:RORI14@LIBERO.IT), ED EFFETTUARE IL PAGAMENTO  
SOLO DOPO AVVENUTA CONFERMA DELLA DISPONIBILITÀ  
DEI POSTI. IL PAGAMENTO DOVRÀ ESSERE INTESTATO A:

S.E.F. EDITING

CODICE IBAN:

IT59A0845334080000000037826

PRESSO:

BANCA DI CREDITO COOPERATIVO DI MILANO FILIALE DI VIMODRONE .

COSTO DEL CORSO DELLA PARTE TEORICA È DI €63

PARTE PRATICA IN PRESENZA DATE DA DEFINIRSI

### SEGRETERIA ORGANIZZATIVA:

ORARIO ORE 9.00 - 15.00 DAL LUNEDÌ AL VENERDÌ

TEL. 081 - 8338733

CELL: 3311888566

EMAIL: [SEGRETERIA@SEF-SOCIETAEUROPEAFORMAZIONE.IT](mailto:SEGRETERIA@SEF-SOCIETAEUROPEAFORMAZIONE.IT)

[RORI14@LIBERO.IT](mailto:RORI14@LIBERO.IT)

SITO WEB: [WWW.SEF-SOCIETAEUROPEAFORMAZIONE.IT](http://WWW.SEF-SOCIETAEUROPEAFORMAZIONE.IT)

## **INTRODUZIONE**

IL GRADUALE AUMENTO DELL' ETÀ MEDIA, HA AVUTO COME CONSEGUENZA IMPORTANTI CAMBIAMENTI STRUTTURALI E FUNZIONALI DEL CORPO, IN PARTICOLARE CON L'AVANZARE DELL'ETÀ. QUESTI CAMBIAMENTI POSSONO INFLUENZARE LE FUNZIONI DELL'APPARATO STOMATOGNATICO (MASTICAZIONE, DEGLUTIZIONE, RESPIRAZIONE, ETC.) COSÌ COME I LINEAMENTI DEL VOLTO. DIRETTAMENTE DAL BRASILE, DOV'È APPLICATO CON SUCCESSO DA 15 ANNI, LA LOGOPEDIA & ESTETICA METODO MZ DELLA LOGOPEDISTA MAGDA ZORZELLA FRANCO, SI PROPONE COME NUOVO CAMPO DELLA MOTRICITÀ ORO-FACCIALE CHE MIRA A PREVENIRE E AD ADATTARE I CAMBIAMENTI DEL VISO E DEL COLLO INNESCATI DAL PROCESSO DI INVECCHIAMENTO O DA MOVIMENTI ESAGERATI DELLA MIMICA FACCIALE. LO SCOPO DEL METODO MZ PERTANTO È QUELLO DI RAGGIUNGERE UN EQUILIBRIO NON SOLO SUL VISO MA ANCHE EMOTIVO POICHÈ MIGLIORA LA QUALITÀ DELLA VITA E TUTTO CIÒ ATTRAVERSO UN LAVORO GRADUALE E NON INVASIVO.

PER LA PRIMA VOLTA IN ITALIA, DOPO L'AMERICA LATINA ED IL PORTOGALLO, IL CORSO SI ARTICOLERÀ IN 2 GIORNI IN UNA PARTE TEORICA

**22 MARZO 2025**

**INIZIO LEZIONE ORE 14.00**

### **INTRODUZIONE AL CULTO DELLA BELLEZZA E DELLA GIOVINEZZA ANALISI DELL' INVECCHIAMENTO DELLA PELLE**

- FATTORI CHE CONTRIBUISCONO ALL'INVECCHIAMENTO DEL VISO
- LE TEORIE SULL'INVECCHIAMENTO

### **STRUTTURA MUSCOLARE DELL'ESPRESSIONE FACCIALE**

- CARATTERISTICHE
- FUNZIONI PRIMARIE
- ESPRESSIONE DINAMICA E FORMAZIONE DELLE RUGHE

17.45 FINE DEI LAVORI

**23 MARZO 2025**

-

**INIZIO LEZIONE ORE 14.00**

### **LOGOPEDIA E DERMATOLOGIA**

- IL PERCHÉ DEL LAVORO CONGIUNTO
- L'APPROCCIO DEL LAVORO CONGIUNTO  
(ALLEVIARE E/O PREVENIRE I SEGNI DI ESPRESSIONE O LE RUGHE)
- PRESENTAZIONE DI CASI: I PROGRESSI E RISULTATI

18.00 CHIUSURA DEI LAVORI