

LOGOPEDIA & ESTETICA: UNA NUOVA LINEA DI MOTRICITÀ ORO FACCIALE CON RISULTATI FUNZIONALI ED ESTETICI

METODO

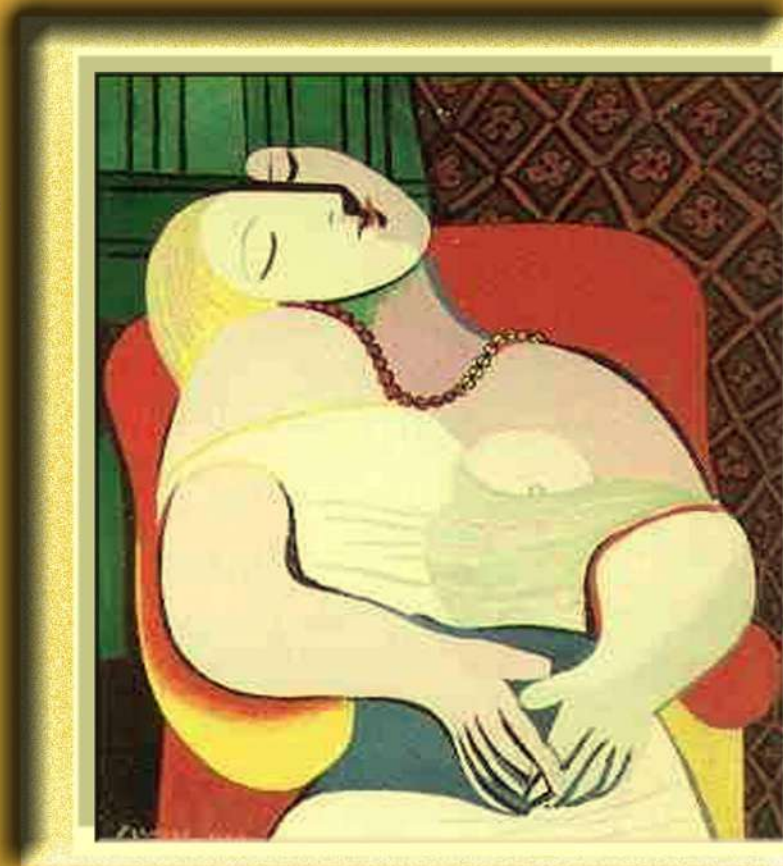
MAGDA ZORZELLA Franco (MZ)



25- 26 Gennaio 2025

Parte Teorica

On - Line
Piattaforma Zoom



RELATORI:

DOTT.SSA MAGDA ZORZELLA FRANCO



RICHIEDI COME ACQUISTARE IL

LIBRO DI LOGOPEDIA ESTETICA A RORI14@LIBERO.IT :

"MÉTODO MZ:
COME RESTARE GIOVANI
CON LA LOGOPEDIA

DESTINATARI:

LOGOPEDISTI - STUDENTI LOGOPEDIA 3° ANNO

INVIARE LA SCHEDA DI ISCRIZIONE ALLA SEGRETERIA ALL'EMAIL
RORI14@LIBERO.IT, ED EFFETTUARE IL PAGAMENTO
SOLO DOPO AVVENUTA CONFERMA DELLA DISPONIBILITÀ
DEI POSTI. IL PAGAMENTO DOVRÀ ESSERE INTESTATO A:

S.E.F. EDITING

CODICE IBAN:

IT59A0845334080000000037826

PRESSO:

BANCA DI CREDITO COOPERATIVO DI MILANO FILIALE DI VIMODRONE .

COSTO DEL CORSO DELLA PARTE TEORICA È DI € 63

PORTE PRATICA IN PRESENZA DATE DA DEFINIRSI

SEGRETERIA ORGANIZZATIVA:

ORARIO ORE 9.00 - 15.00 DAL LUNEDÌ AL VENERDÌ

TEL. 081 - 8338733

CELL: 3311888566

EMAIL: SEGRETERIA@SEF-SOCIETAEUROPEAFORMAZIONE.IT

RORI14@LIBERO.IT

SITO WEB: WWW.SEF-SOCIETAEUROPEAFORMAZIONE.IT

INTRODUZIONE

IL GRADUALE AUMENTO DELL' ETÀ MEDIA, HA AVUTO COME CONSEGUENZA IMPORTANTI CAMBIAMENTI STRUTTURALI E FUNZIONALI DEL CORPO, IN PARTICOLARE CON L'AVANZARE DELL'ETÀ. QUESTI CAMBIAMENTI POSSONO INFLUENZARE LE FUNZIONI DELL'APPARATO STOMATOGNATICO (MASTICAZIONE, DEGLUTIZIONE, RESPIRAZIONE, ETC.) COSÌ COME I LINEAMENTI DEL VOLTO. DIRETTAMENTE DAL BRASILE, DOV'È APPLICATO CON SUCCESSO DA 15 ANNI, LA LOGOPEDIA & ESTETICA METODO MZ DELLA LOGOPEDISTA MAGDA ZORZELLA FRANCO, SI PROPONE COME NUOVO CAMPO DELLA MOTRICITÀ ORO-FACCIALE CHE MIRA A PREVENIRE E AD ADATTARE I CAMBIAMENTI DEL VISO E DEL COLLO INNESCATI DAL PROCESSO DI INVECCHIAMENTO O DA MOVIMENTI ESAGERATI DELLA MIMICA FACCIALE. LO SCOPO DEL METODO MZ PERTANTO È QUELLO DI RAGGIUNGERE UN EQUILIBRIO NON SOLO SUL VISO MA ANCHE EMOTIVO POICHÈ MIGLIORA LA QUALITÀ DELLA VITA E TUTTO CIÒ ATTRAVERSO UN LAVORO GRADUALE E NON INVASIVO.

PER LA PRIMA VOLTA IN ITALIA, DOPO L'AMERICA LATINA ED IL PORTOGALLO, IL CORSO SI ARTICOLERÀ IN 2 GIORNI IN UNA PARTE TEORICA

25 GENNAIO 2025

INIZIO LEZIONE ORE 14.00

INTRODUZIONE AL CULTO DELLA BELLEZZA E DELLA GIOVINEZZA ANALISI DELL' INVECCHIAMENTO DELLA PELLE

- FATTORI CHE CONTRIBUISCONO ALL'INVECCHIAMENTO DEL VISO
- LE TEORIE SULL'INVECCHIAMENTO

STRUTTURA MUSCOLARE DELL'ESPRESSIONE FACCIALE

- CARATTERISTICHE
- FUNZIONI PRIMARIE
- ESPRESSIONE DINAMICA E FORMAZIONE DELLE RUGHE

17.45 FINE DEI LAVORI

26 GENNAIO 2025
2024

INIZIO LEZIONE ORE 14.00

LOGOPEDIA E DERMATOLOGIA

- IL PERCHÉ DEL LAVORO CONGIUNTO
- L'APPROCCIO DEL LAVORO CONGIUNTO
(ALLEVIARE E/O PREVENIRE I SEGNI DI ESPRESSIONE O LE RUGHE)
- PRESENTAZIONE DI CASI: I PROGRESSI E RISULTATI

18.00 CHIUSURA DEI LAVORI