

**FONOAUDIOLOGIA ED ESTETICA:
UNA NUOVA LINEA DI MOTRICITÀ OROFACCIALE – MÉTODO MAGDA ZORZELLA (MZ)
1° - 2° LIVELLO**

METODO

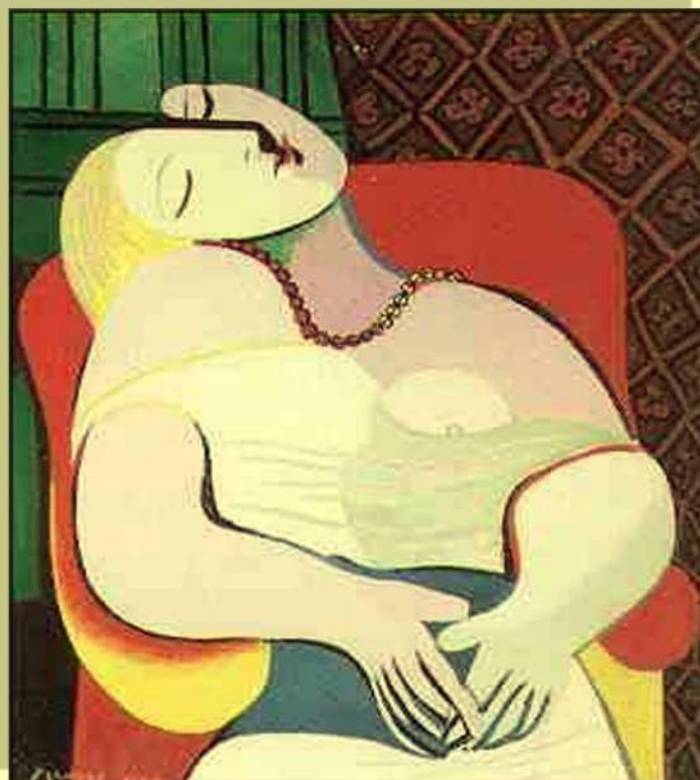
MAGDA ZORZELLA (MZ)



**Casa per Ferie Suore Salesiane dei Sacri
Cuori
Via Guicciardini, 4,
00184 Roma RM**

19 - 20 Aprile 2024

ROMA



RELATORI:

DOTT.SSA MAGDA ZORZELLA FRANCO



IN SEDE DI CORSO È POSSIBILE ACQUISTARE IL
LIBRO DI LOGOPEDIA ESTETICA:

**"MÉTODO MZ:
COME RESTARE GIOVANI
CON LA LOGOPEDIA**

DESTINATARI:

LOGOPEDISTI

Inoltare la scheda d'iscrizione al seguente indirizzo email rori14@libero.it oppure segreteria@sef-societaeuropeaformazione.it, ed effettuare il pagamento solo dopo avvenuta conferma della disponibilità dei posti. Il Bonifico dovrà essere intestato a:

SEF Editing

**Presso: BCC - Credicoop Cernusco sul Naviglio Vimodrone - MI
IBAN:**

IT59A0845334080000000037826

La quota di partecipazione del seguente corso è di € 400. La quota va sommata a quella del corso teorico (63€) già svolta in modalità Zoom Per la compilazione del questionario ECM deve iscriversi alla piattaforma www.qlearning.it almeno 10 giorni prima del corso, Inoltreremo poi un'email con il codice d'accesso.

Tale quota comprende:

- **Attestato ECM;**
- **Certificazione MZ;**
- **Attestato SEF EDITING;**
- **KIT MZ;**
- **KIT Congressuale**
- **Coffee Break**



Programma Nazionale per la Formazione degli operatori della Sanità

SEGRETARIA ORGANIZZATIVA:

ORARIO ORE 9.00 - 15.00 DAL LUNEDÌ AL VENERDÌ

TEL. 081 - 8338733

CELL: 3311888566

EMAIL:

SEGRETARIA@SEF-SOCIETAEUROPEAFORMAZIONE.IT

RORI14@LIBERO.IT

SITO WEB:

WWW.SEF-SOCIETAEUROPEAFORMAZIONE.IT

INTRODUZIONE

PARTE PRATICA DEL MÉTODO MZ, DOVE SI POTRANNO IMPARARE A FONDO TUTTI I MOVIMENTI MZ DEL LIVELLO UNO E POI DISSIPARE I DUBBI.
CONOSCERE I MOVIMENTI DEL LIVELLO DUE ED IL PROTOCOLLO MZ DI MISURAZIONE

19 APRILE 2024

08.30 REGISTRAZIONE PARTECIPANTI

MODALITÀ DI TRATTAMENTO PRATICO ATTRAVERSO IL MÉTODO MZ

- STORIA E VALUTAZIONE - PRATICA
- LINEE DIRETTRICI DI BASE - PRATICA
- LAVORO DI FONDAZIONE- PRATICO

ESPERIENZA PRATICA CON IL MÉTODO MZ

- PIANIFICAZIONE DEL LAVORO
- APPROCCI
- PROCEDURE
- MOVIMENTI DEL LIVELLO UNO

18.30 CHIUSURA DEI LAVORI

20 APRILE 2024

08.30 ESPERIENZA PRATICA CON IL MÉTODO MZ

- NUOVI ALLUNGAMENTI LIVELLO DUE
- LAVORO CON LE FUNZIONI ESTOMATOGNATICHE: MASTICAZIONE, DEGLUTIZIONE, RESPIRAZIONE, ARTICOLAZIONE

DINAMICHE PRATICHE DI LAVORO DEL METODO MZ

- LA PRATICA SARÀ FATTA FRA GLI ALLIEVI
- OGNI ALLIEVO SARÀ PAZIENTE E TERAPISTA, IMPARANDO E INSEGNANDO LA TERAPIA MZ

18.30 CHIUSURA DEI LAVORI

LE PAUSE PREVISTE PER I 2 GIORNI SONO LE SEGUENTI :

11.00 - 11.15 COFFEE BREAK

13.00 - 14.00 PAUSA PRANZO

16.00 - 16.15 COFFEE BREAK