

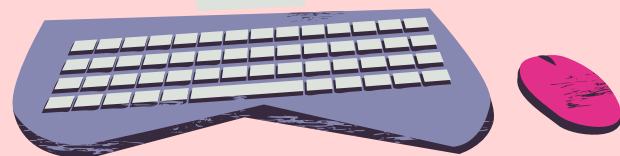


DC:0-5TM
I PRIMI ANNI DI VITA
OLTRE LE CLASSIFICAZIONI NEI DISTURBI
NEUROEVOLUTIVI

02 - 03 Dicembre 2022 Milano



EVENTO IN MODALITÀ
PRESENZA + WEBINAR
02.03 DICEMBRE 2022
MILANO



SEGRETERIA SEF EDITING

dal Lunedì al Venerdì dalle 09.00 alle 15.00

Tel: 081.8338733

Cell. e WhatsApp 331.1888566

email:

segreteria@sef-societaeuropeaformazione.it

rori14@libero.it

Sito web:

www.sef-societaeuropeaformazione.it

E.C.M.

Educazione Continua in Medicina



DIREZIONE SCIENTIFICA

Dr Daniele Arisi, Dr. Carlo Muzio, D.ssa Sandra Maestro, D.ssa Laura Villa, Dr Andrea Bonifacio

D.ssa Sandra Maestro : NPI, EX Ricercatore all'IRCCS Stella Maris; Membro della Società Psicoanalitica Italiana, con funzioni di Training, Responsabile del Cerco Asilo, servizio al sostegno della genitorialità nei bambini prescolari; Direttore Scientifico degli "Orti di Ada", struttura riabilitativa per minori con disturbi della condotta alimentare.

Prof. Benedetto Vitiello: Psychiatrist and pediatrician with expertise in psychopharmacology and treatment research. A graduate of the University of Pavia Medical School, Pavia, Italy, he trained in pediatrics in Italy and in psychiatry and child and adolescent psychiatry in the U.S.A. From 1989 until 2016, he worked at the National Institutes of Health in Bethesda, Maryland, U.S.A., where he was Chief of the Child and Adolescent Treatment and Preventive Interventions Research Branch of the National Institute of Mental Health. From 2007, he is adjunct Professor in the Mental Health Department of the Johns Hopkins University School of Public Health, in Baltimore, U.S.A. From 2016, he is Professor of Child and Adolescent Neuropsychiatry at the University of Turin, Italy.

D.ssa Laura Villa : Neuropsichiatra Infantile - Responsabile Centro per le psicosi Infantili IRCCS Eugenio Medea Bosisio Parini - LC

Prof. Andrea Marini : Professore Associato di Psicologia Generale presso l'Università di Udine dove tiene corsi di Psicologia del Linguaggio, Neuroscienze Cognitive e Neurolinguistica. È tra i fondatori del Corso Interateneo di Laurea in Logopedia delle Università di Udine e Trieste e membro del Consiglio di Dottorato in Neuroscienze Cognitive dell'Università di Trieste. A partire dal 2006 è stato Principal Investigator o Research Unit Coordinator di numerosi Progetti di Ricerca finanziati dal Ministero della Salute presso gli IRCCS "Santa Lucia", "Eugenio Medea" e la Scuola Provinciale Superiore di Sanità "Claudiana" di Bolzano.

D.ssa Cristina Panisi : Pediatra, Ph.D in psicologia, neuroscienze e statistica medica - Fondazione Sacra Famiglia, Cesano Boscone, MI
SPAEE Università Cattolica di Milano

Prof. Giuseppe Augusto Chiarenza : Psicoterapeuta, Neurop. Infantile e Neurologo. Direttore del Centro di Disintossicazione Bionaturale (CDB) della Fondazione Eris Onlus. Presidente della International Organization of Psychophysiology. Direttore del Comitato Scientifico della Società Italiana Neurofeedback e QEEGC. Fondatore e Direttore del Centro Internazionale dei disturbi dell'apprendimento, attenzione iperattività (CIDAAI)

D.ssa Claudia Intorcchia : Psicologa Psicoterapeuta sistemico relazionale. Dirigente Psicologa presso il Servizio Cerco Asilo dell'IRCCS Fondazione Stella Maris di Pisa.

D.ssa Claudia Roversi : Psicologa Psicoterapeuta ad orientamento psicoanalitico. Dirigente psicologa presso il Servizio Cerco Asilo dell'IRCCS Fondazione Stella Maris - Pisa

D.ssa Virginia Silvestri : Psicologa Psicoterapeuta sistemico relazionale. Dirigente Psicologa presso il Servizio Cerco Asilo dell'IRCCS Fondazione Stella Maris di Pisa

Dr.Giorgio Rossi : Direttore Struttura Complessa di NPIA, ASST Sette LAgghi Varese, Professore a Contratto Scuola di Specializzazione In NPI, Brescia e Scuola di Specializzazione In Psicologia Clinica, Università Cattolica, Brescia

Prof. Cristina Riva Crugnola : Associate Professor of Dynamic Psychology Department of Psychology, University of Milano – Bicocca

Prof. Michela Balconi : Professore Associato in Psicofisiologia e Neuroscienze Cognitive c/o Univ. Cattolica Sacro Cuore di Milano e Brescia. Dir. International Research Center for Cognitive Applied Neurosciences(Irc Can) Resp.Unità di Ricerca in “Neuroscienze Comportamentali e Neuroriabilitazione”. Editor in chief di Neuropsychologica Trends

D.ssa Maria Zaccagnino : Psicologa,Psicoterapeuta Cognitivo Comportamentale . Supervisore e facilitatore EMDR: Senior Reasercher Univ. Lugano. Direttore Scientifico del centro di terapia EMDR per l’anoressia e per l’età Evolutiva – Milano. PhD, Dottore di ricerca in Psicologia dello Sviluppo

Prof. Antonio Persico : Psichitra NPI C/O Università di Modena e Reggio - Ricercatore e Autore di 165 articoli riguardanti la Clinica e la ricerca di base sui disturbi del Neurosviluppo

Dr. Giacomo Vivanti : PhD Associate Professor Early Detection & Intervention Program AJ Drexel Autism Institute Drexel University Philadelphia

D.ssa Chiara Gelmini : Psicologa, Psicoterapeuta, Specialista in Neuropsicologia dell’Età Evolutiva Azienda USL-IRCCS di Reggio Emilia Neuropsichiatria Infanzia e Adolescenza

D.ssa Laura Pagliero : Logopedista Centro Paideia Torino

Prof.ssa Loredana Lucarelli : Psicologa e Psicoterapeuta - Prof. Ordinario Psicologia Dinamica e Psicopatologia dello Sviluppo nell’Università degli Studi di Cagliari, dov’è Direttore del Dipartimento di Pedagogia, Psicologia e Filosofia.

Dr. Claudio Ambrosini : Tnpee Centro RTP - MI - Docente a Contratto COorso di Laurea in Terapista della Neuro e Psicomotricità dell’Età Evolutiva Università degli Studi di Milano - Socio e Formatore ANUPI TNPEE

Dr. Andrea Bonifacio : Psicologo, Psicoterapeuta ,Tnpee, Pact Offic. Trainer. Prof a contratto Univ della Campania” Luigi Vanvitelli” cdl in Terapia della Neuro e Psicomotricità dell’Età Evolutiva. Membro comitato Scientifico ANUPI TNPEE

D.ssa Giovanna Gison : Dottore in psicologia, TNPEE ,Pact Offic. Trainer . Prof a contratto Univ della Campania “Luigi Vanvitelli” cdl in Terapia della neuropsicomotricità dell’Età evolutiva. Coordinatrice tecnico sanitaria presso il Centro Medico Riabilitativo “Pompei”. Membro comitato Scientifico ANUPI TNPEE

D.ssa Chiaretta Busconi : Psicologa, Psicoterapeuta, già Responsabile del Secondo Livello Aziendale NPIA: Clinica della prima e seconda infanzia”

D.ssa Danila Di Pasquale :Neuropsichiatria Infantile, responsabile clinico del Centro Diurno piccoli della Fondazione IRCCS Ca Granda Ospedale Maggiore Policlinico di Milano

D.ssa Laura Alzani : Educatrice. Coordinatrice Ambulatorio Minori di Fondazione Sospiro (CR)

D.ssa Lucia Bianchini :Neuropsichiatra Infantile. Consulente Ambulatorio Minori di Fondazione Sospiro (CR)

RAZIONALE

I disturbi del neurosviluppo rappresentano una delle sfide cliniche più complesse nei primi anni di vita per la necessità di individuare, al di là del livello esplicito dei sintomi, le traiettorie evolutive, gli elementi dimensionali e le interazioni tra condizioni genetiche/epigenetiche, condizioni acquisite e fattori ambientali, elementi che nel loro insieme agiscono da coefficienti positivi o negativi, moltiplicatori nella promozione o inibizione dello sviluppo.

La comorbidità in queste condizioni è la regola piuttosto che l'eccezione, e il clinico si trova a considerare stratificazioni e intersezioni variabili tra aspetti comunicativi, cognitivi, motori, sensoriali, di controllo sulle funzioni esecutive, psichici, in genere con una distribuzione di spettro.

Anche i fattori ambientali, compresi quelli relazionali, educativi, culturali e post traumatici, incidono evidenti tracce nei percorsi neuroevolutivi, influenzando a lungo termine la connettività e i sistemi di comunicazione neuronali.

Si aggiungono la dimensione transnosografica, che coinvolge altre competenze specialistiche, e la convalidata tendenza alla persistenza life-span di diversi disturbi, con ricadute importanti sulla qualità della vita nelle età successive.

La classificazione DC:0-5TM ha fatto propri gli elementi relativi ai percorsi diagnostici del bambino nel suo contesto biologico e ambientale utilizzando un approccio multidisciplinare che integra nei percorsi neuroevolutivi sia gli agenti neurobiologici che gli agenti psicosociali di stress.

Il convegno che presentiamo intende proporre una ampia prospettiva sui disturbi del neurosviluppo utilizzando l'approccio integrato e dimensionale fornito dalla classificazione 0-5.

In questa prospettiva gli elementi provenienti dalle neuroscienze, dalla neuropsicologia e dalla clinica si integrano per definire le indicazioni sui percorsi diagnostici e terapeutici e si completano con la descrizione delle esperienze in atto.

02 Dicembre 2022

09.00 - 09.10 Saluti e apertura dei lavori

Anna Curtarelli Bovi ANGSA Lombardia - Alessandra Locatelli Assessore Regione Lombardia

09.10 - 09.40 Introduzione al convegno: La classificazione DC:0-5TM

S. Maestro

09.40 - 10.10 Traiettorie di psicopatologia evolutiva nei primi anni di vita

B. Vitiello

10.10 - 10.40 Ai confini dello spettro: ASD e aspetti transnosografici

L. Villa

10.40 - 11.00 Coffee Break

11.00 - 11.30 Caratteristiche dei disturbi del linguaggio: dai parlanti tardivi ai bambini con DPL

A. Marini

11.30 - 12.00 Aspetti neuroevolutivi nel bambino nato pretermine

C. Panisi

12.00 - 12.30 Le basi neurobiologiche della personalità

G. Chiarenza

12.30 - 13.30 Lunch

13.30 - 14.45 La metodologia dell'assessment secondo la classificazione 0-5

C. Intorcia, C. Roversi, V. Silvestri

14.45 - 15.15 Le dinamiche di attaccamento come premessa per lo sviluppo

G. Rossi

15.15 - 15.45 Relazioni genitori/bambini a rischio nella perinatalità : interventi preventivi centrati sull'attaccamento

C. Riva Crugnola

15.45 - 16.15 Esperienze traumatiche e plasticità cerebrale

M. Balconi

16.15 - 16.45 Il trattamento del disturbo post-traumatico nel preschooler

M. Zaccagnino

- 09.00 - 09.30 I disturbi del neurosviluppo: quando genetica e ambiente non rispettano il DSM-5**
A. Persico
- 09.30 - 10.00 Disturbo dello spettro autistico e trattamenti evidente based**
G. Vivanti
- 10.00 - 10.30 Lo sviluppo delle funzioni di controllo nell'architettura del neurosviluppo.
Traiettorie evolutive e interazione con i fattori ambientali**
C. Gelmini
- 10.30 - 11.00 Il trattamento logopedico dei disturbi del linguaggio**
L. Pagliero
- 11.00 - 11.15 Coffee Break**
- 11.15 - 11.45 Disturbi dell'Alimentazione da Ipo e Iper Alimentazione**
L. Lucarelli
- 11.45 - 12.15 Il Movimento e i suoi disturbi nelle traiettorie evolutive della prima infanzia -
Metodologie neuro psicomotorie di valutazione ed intervento precoce**
C. Ambrosini
- 12.15- 12.45 Approcci multidisciplinari per gli interventi in età evolutiva: la piattaforma SUPER,
una strategia operativa**
A. Bonifacio - G. Gison
- 12.30 - 13.30 Lunch**
- 13.30 - 14.45 Il percorso 0-5 anni nel servizio NPI dell'ASL di Piacenza**
C. Busconi
- 14.45 - 15.15 Il Diurno Piccoli: un modello per la presa in carico precoce dei Disturbi del
Neurosviluppo in un servizio di Neuropsichiatria Infantile territoriale**
D. Di Pasquale
- 15.15 - 15.45 Il Percorso 0-3 : l'esperienza sul campo dell'ambulatorio minori di Fondazione
Sospiro**
L. Alzani, L. Bianchini
- 15.45 - 16.15 Il Servizio "Cerco Asilo" presso l'IRCCS Stella Maris**
C.Intorcia, C.Roversi, V.Silvestri
- 16.15 - 17.30 Tavola Rotonda: L'organizzazione dei servizi e l'impatto della pandemia sui primi
anni di vita**

DESTINATARI

Neurops. Infantile - Audiologo e Foniatra, Pediatra, Neurologo, Fisiatra, Logopedista, Psicologo, Terap. della Neuro p. dell'Età Evolutiva, Terapista della Riab. Psichiatrica, T. Occupazionale, Ed. Professionale, Fisioterapista, Pedagogo, Insegnante e Genitore

MODALITÀ D'ISCRIZIONE

Inoltare la scheda di iscrizione alla segreteria organizzativa tramite email a rori14@libero.it oppure a segreteria@sef-societaeuropeaformazione.it ed effettuare il pagamento solo dopo avvenuta conferma della disponibilità dei posti.

Per la visualizzazione del corso deve iscriversi alla piattaforma www.qlearning.it almeno 10 giorni prima del corso, inoltre verrà poi un'email con il codice d'accesso

Il pagamento dovrà essere intestato a:

S.E.F. EDITING

Presso:

Banca di credito cooperativo di Milano filiale di Vimodrone:

IBAN: **IT59A0845334080000000037826**

La quota di partecipazione del corso è di **210 € iva inclusa**

