



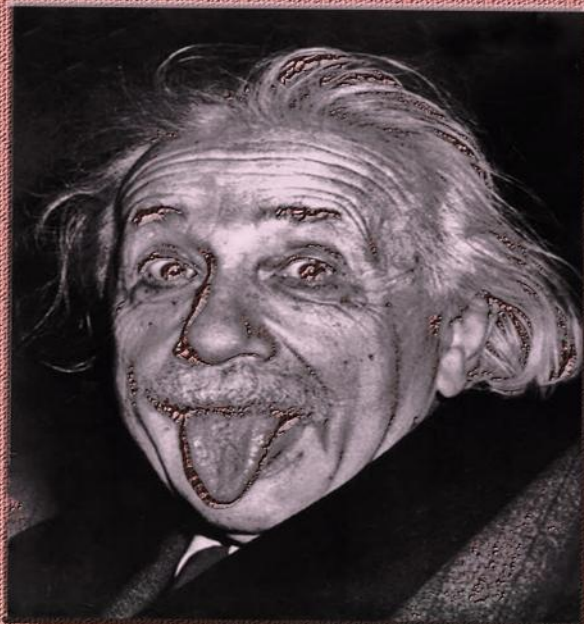
06 LUGLIO 2019
BEST WESTERN ANTARES
HOTEL CONCORDE

VIALE MONZA, 132 (LINEA 1 MM) MILANO

Corso Teorico - Pratico :

**ATTENZIONE ESECUTIVA E TECNICHE DI
RIEDUCAZIONE COGNITIVA MOTORIA
DELLA DEGLUTIZIONE DEVIATA**

Docenti : Prof. F. Benso - A. Amitrano



DOCENTI:

PROF. BENSO FRANCESCO:

DOCENTE FORMATORE E CONSULENTE IN NEUROSCIENZE COGNITIVE . PROFESSORE A CONTRATTO DI "FUNZIONI ESECUTIVE E APPRENDIMENTI" PRESSO IL DIPSCO DI ROVERETO. UNIVERSITÀ DI TRENTO. GIÀ DOCENTE NEI CORSI UFFICIALI DI "PSICOLOGIA FISIOLGICA", DI "PSICOBIOLOGIA" E DI PSICOLOGIA DELL'ATTENZIONE PRESSO L'UN. DI GENOVA.

DOTT. AMITRANO ANTONIO:

LOGOPEDISTA - DOCENTE AL CORSO DI LAUREA IN LOGOPEDIA UNIVERSITÀ DEGLI STUDI DI ROMA "LA SAPIENZA"



IL CORSO È IN FASE DI ACCREDITAMENTO

DESTINATARI:

LOGOPEDISTA - FONIATRA - OTORINOLARINGOIATRA
- ODONTOIATRA

INVIARE LA SCHEDA D'ISCRIZIONE ALLA SEGRETERIA ORGANIZZATIVA ALL'EMAIL, ROR14@LIBERO.IT ED EFFETTUARE IL PAGAMENTO SOLO DOPO AVVENUTA CONFERMA DEI POSTI

SEF EDITING

BANCA DI CREDITO COOPERATIVO DI MILANO

IBAN: IT59A0845334080000000037826
LA QUOTA DI PARTECIPAZIONE AL CORSO È DI 190 €

TALE QUOTA COMPRENDE:

- ATTESTATO DI PARTECIPAZIONE AL CORSO
- ATTESTATO ECM
- KIT CONGRESSUALI
- COFFEE BREAK - LUNCH

SEGRETERIA ORGANIZZATIVA:

ORARIO ORE 9.00 - 13.00 DAL LUNEDÌ AL VENERDÌ
TEL.: 081 - 8338733 FAX: 081 - 3951796
CELL: 3311888566

EMAIL:

SEGRETERIA@SEF-SOCIETAEUROPEAFORMAZIONE.IT
ROR14@LIBERO.IT

SITO WEB:

WWW.SEF-SOCIETAEUROPEAFORMAZIONE.IT

INTRODUZIONE:

LA DEGLUTIZIONE RIVESTE UN RUOLO FONDAMENTALE NELLA VITA BIOLOGICA DELL'INDIVIDUO. ESSA INFATTI PERMETTE ALL'ORGANISMO DI ASSUMERE I NUTRIENTI NECESSARI ALLA PROPRIA SOPRAVVIVENZA. IL NEONATO GIÀ POSSIEDE GLI SCHEMI MOTORI NECESSARI PER ATTUARE QUESTA IMPORTANTE FUNZIONE. DURANTE TUTTO L'ARCO DELLA VITA LA DEGLUTIZIONE SI MODIFICA ADEGUANDOSI ALLE MODIFICAZIONI ANATOMICHE DELLA BOCCA E DELLE MODALITÀ ALIMENTARI. PARTICOLARMENTE CRITICO È IL PASSAGGIO DALLA DEGLUTIZIONE INFANTILE ALLA DEGLUTIZIONE DI TIPO ADULTO. QUESTO PASSAGGIO NON RENDE L'INDIVIDUO PIÙ CAPACE DI SODDISFARE LE PROPRIE ESIGENZE NUTRIZIONALI MA GLI CONSENTE DI OTTENERE UN MIGLIORE EQUILIBRIO POSTURALE E UN PIÙ FISIOLÓGICO SVILUPPO DELLA COLONNA VERTEBRALE. È ORMAI ACCLARATO CHE LE DISFUNZIONI DEGLUTITORIE OLTRE AD ALTERARE I RAPPORTI OCCLUSALI TRA LE ARCADE DENTALI INTERFERISCONO NEGATIVAMENTE CON IL CORRETTO ASSETTO DELLA COLONNA VERTEBRALE IN GENERALE E DEL RACHIDE CERVICALE IN PARTICOLARE. MOLTO SPESSO IL PASSAGGIO DALLA DEGLUTIZIONE DI TIPO INFANTILE A QUELLA DI TIPO ADULTO, PER CAUSE DIVERSE E NON ANCORA DEL TUTTO CONOSCIUTE, NON AVVIENE, ALTERANDO COSÌ L'ARMONIA DEL PROCESSO DI CRESCITA E PROVOCANDO DISFUNZIONI A LIVELLO BUCCALE E VERTEBRALE. IN TALI CASI (DEGLUTIZIONE ATIPICA O DEVIATA) SI RENDE NECESSARIO UN INTERVENTO CORRETTIVO MULTIDIMENSIONALE. IL TRATTAMENTO LOGOPEDICO, ATTRAVERSO LA REGOLARIZZAZIONE DELL'ATTO DEGLUTITORIO, RICOPRE UN RUOLO IMPORTANTE ED INSOSTITUIBILE NELLA CORREZIONE DELLE DISFUNZIONI LEGATE ALLA PERSISTENZA DELLA DEGLUTIZIONE INFANTILE.

OBIETTIVI:

IL CORSO SI PROPONE DI PRESENTARE UN MODELLO DI INTERVENTO SULLA DEGLUTIZIONE ATIPICA CHE TIENE IN CONSIDERAZIONE LE PIÙ RECENTI ACQUISIZIONI DELLE NEUROSCIENZE ED IN PARTICOLARE DI ESPLORARE IL RUOLO DELLE FUNZIONI ESECUTIVE NELL'APPRENDIMENTO DI SCHEMI MOTORI E DEGLUTITORI. AI PARTECIPANTI VERRANNO PRESENTATI I RIFERIMENTI TEORICI E GLI ELEMENTI APPLICATIVI DELLA RIEDUCAZIONE COGNITIVA-MOTORIA E DELLA DEGLUTIZIONE DEVIATA PRIMARIA. IL PARTECIPANTE SARÀ IN GRADO DI PROGETTARE ED ATTUARE IL TRATTAMENTO RIABILITATIVO DELLA DEGLUTIZIONE ATIPICA PRIMARIA SECONDO LE MODALITÀ DEL TRATTAMENTO COGNITIVO MOTORIO, METODO AMITRANO-BENSO.

06 LUGLIO 2019

08.30 - 09.00 REGISTRAZIONE PARTECIPANTI

09.00 - 11.00 LA DEGLUTIZIONE: DEFINIZIONE ED EVOLUZIONE NELLE FASI DELLA VITA (LEZIONE FRONTALE)

A. AMITRANO

11.00 - 11.15 COFFEE BREAK

11.00 - 13.00 MOTOR SKILLS E ATTENZIONE ESECUTIVA (LEZIONE FRONTALE)

F. BENSO

13.00 - 14.00 LUNCH

14.00 - 16.00 UTILIZZO DEL DOPPIO COMPITO (LEZIONE FRONTALE)

F. BENSO

16.00 - 18.00 LA RIEDUCAZIONE COGNITIVA-MOTORIA DELLA DEGLUTIZIONE DEVIATA PRIMARIA (ESERCITAZIONE PRATICA)

A. AMITRANO

18.00 DISCUSSIONE

F. BENSO - A. AMITRANO

19.00 QUESTIONARIO DI VALUTAZIONE ECM

19.30 FINE LAVORI