



- lunch.
 - coffee break;
 - kit congressuale;
 - attestato ecm
 - partecipazione al corso;
- Tale quota comprende:

La quota di partecipazione al corso è di 280 euro iva inclusa.

IT 4 0 U 0 8 2 1 4 3 4 0 8 0 0 0 0 0 0 0 0 3 7 8 2 6

Codice Iban:

presso: BCC-CREDICOOP CERNUSCO SUL NAVIGLIO

Il pagamento dovrà essere intestato a : SEF EDITING
 Inviare la scheda di iscrizione alla segreteria organizzativa via fax
 al numero 081/3951796 o tramite mail a :
 segreteria@sef-societaeuropaeformazione.it, ed effettuare il paga-
 mento solo dopo avvenuta conferma della disponibilità dei posti.

Destinatari:
 Medici di Medicina Generale- Geriatri- Neurologi- Otorino- Fi-
 siatri- Audiologi e Foniatristi- Logopedisti- Psicologi- Tappe- Ed-
 Professionali- Fisioterapisti- Infermieri- Pedagogisti

PROF.SSA B. TRAVALCA CUPILLO
 Foniatra. Direttore U.O.S.D. Foniatria
 IRCCS Azienda Ospedaliera Universitaria
 San Martino - Genova

RELATORI:
 PROF. A. AMITRANO
 Docente di corso di laurea in logopedia
 universita degli studi di roma "La Sapien-
 za" - Docente di corso di laurea in logope-
 dia Universita' degli Studi di Roma " Tor
 Vergara"

www.sef-societaeuropaeformazione.it

Sito Web:

rori14@libero.it

segreteria@sef-societaeuropaeformazione.it

rori14@libero.it

E-MAIL:

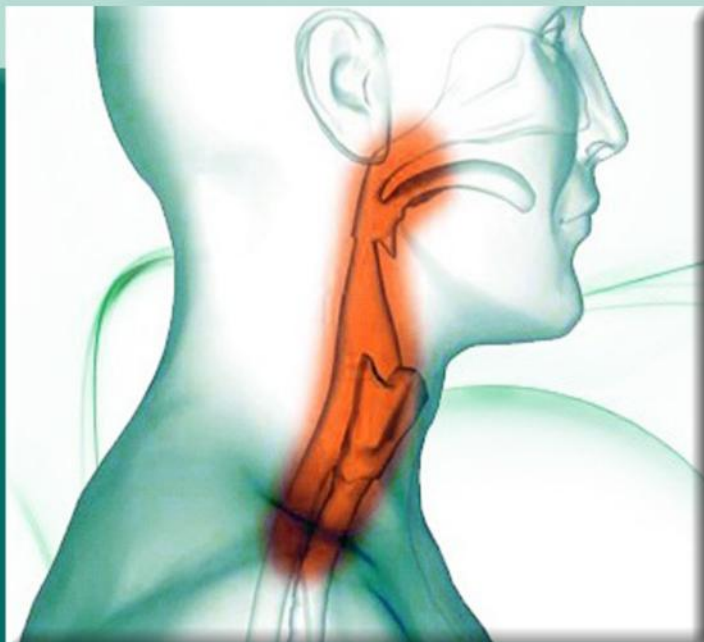
Cell: 331 1888566

TEL: 0818338733 - FAX: 0813951796

orario 9,00 - 12,00 dal Lunedì al Venerdì

SEGRETERIA ORGANIZZATIVA

CORSO DI SECONDO LIVELLO SULLA DISFAGIA



GENOVA

17 - 18 GIUGNO 2016

HOTEL CONTINENTAL

VIA ARSENALE DI TERRA,1

GENOVA

OBIETTIVI

Il corso si propone di aumentare il livello di conoscenza sulle particolarità che il sintomo disfagia assume nelle diverse patologie che riguardano il paziente adulto. Nel contempo obiettivo del corso è fornire agli operatori, che di questi patologie si fanno carico, maggiori strumenti per un intervento sempre più efficace nella gestione della disfagia. Per ognuna delle patologie trattate verranno presentate le caratteristiche del disturbo disfagico ed alla luce della letteratura scientifica più recente si individueranno le caratteristiche che connotano l'intervento riabilitativo ed il percorso diagnostico terapeutico.

VENERDÌ 17 Giugno 2016

Prof.ssa B. Travalca Cupillo - Prof A. Amitrano

- 08.30-09.00 Registrazione partecipanti
- 09.00-09.30 Introduzione
- 09.30-10.30 La Disfagia: Cause ed epidemiologia
- 10.30-10.45 Coffee break

- 10.45-11.30 La disfagia post stroke (fisiopatologia e valutazione clinica strumentale)
- 11.30-12.00 La disfagia nelle GCA (fisiopatologia e valutazione clinica strumentale)
- 12.00-13.00 La disfagia nelle neoplasie testa-collo (fisiopatologia e valutazione clinica strumentale)
- 13.00-14.00 Lunch
- 14.00-15.00 La disfagia nella SLA (fisiopatologia e valutazione clinica strumentale)
- 15.00-16.00 La disfagia nella m.di Parkinson (fisiopatologia e valutazione clinica strumentale)
- 16.00-17.00 La disfagia nella Sclerosi Multipla (fisiopatologia e valutazione clinica strumentale)
- 17.00-18.00 La disfagia nella m.di Alzheimer (fisiopatologia e valutazione clinica strumentale)

SABATO 18 Giugno 2016

Prof.ssa B. Travalca Cupillo - Prof A. Amitrano

- 08.30-09.00 Registrazione partecipanti
- 09.00-10.00 La disfagia post Stroke: (valutazione clinica non strumentale e trattamento)
- 10.00-10.45 La disfagia post TCE: (valutazione clinica non strumentale e trattamento)
- 10.45-11.00 Coffee break
- 11.00-12.00 La disfagia post Chirurgica: (valutazione clinica non strumentale e trattamento)
- 12.00-13.00 La disfagia conseguente a Chemio-Radioterapia

- 13.00-14.00 Lunch
- 14.00-15.00 La disfagia nelle nelle malattie degenerative (valutazione clinica non strumentale e trattamento)

LABORATORIO PICCOLI GRUPPI:

- 15.00-15.45 Programmazione dell'intervento riabilitativo su casi clinici
- 17.00-18.00 La gestione della Cannula Tracheostomica (tecniche di aspirazione-cambio controcannula-cuffiatura e scuffiatura-posizionamento valvola fonatoria)
- 18.00-18.30 Questionario ecm
- 18.30-19.00 Fine dei lavori