



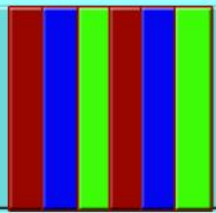
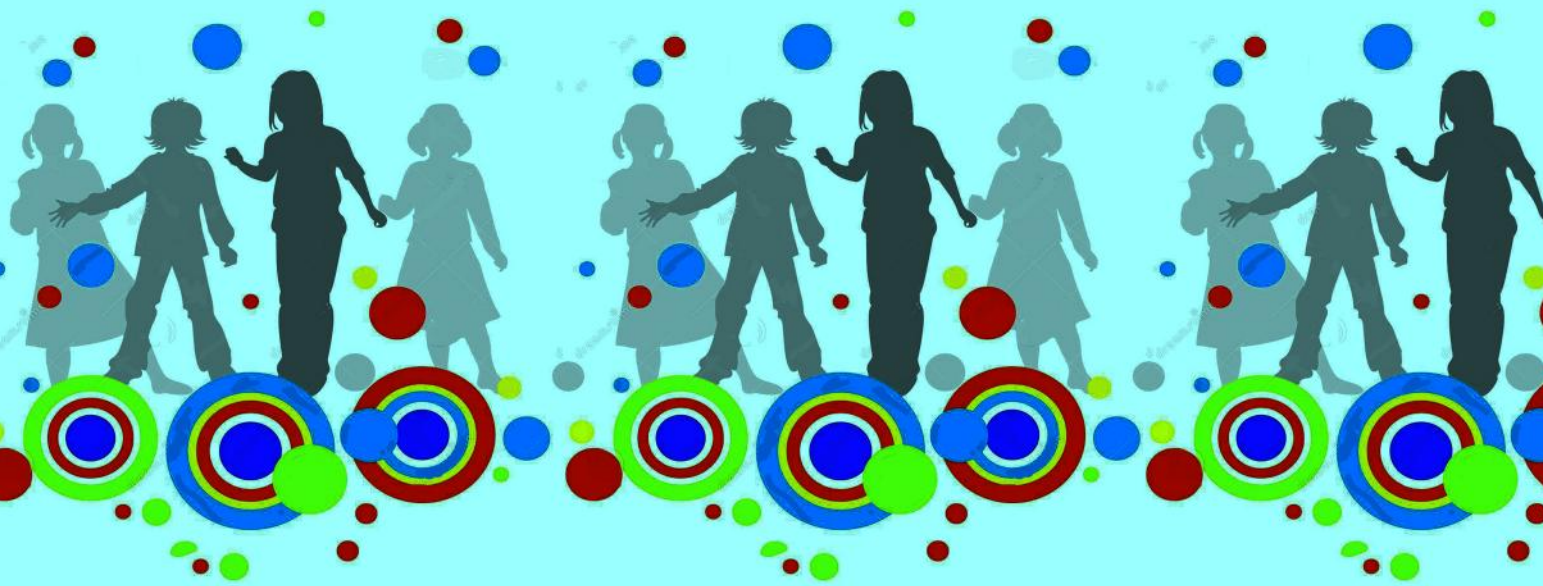
Relatori:
Giacomo Vivanti, PhD:
 A. J. Drexel University - Philadelphia-USA
 Elisa Fazzi - MD,PhD - Filippo Gitti, MD:
 U.O. Neuropsichiatria dell'infanzia e dell'adolescenza
 - ASST Ospedale Civile
 - Università di Brescia.

Dal lunedì al venerdì ore 9.00 - 13.00
 Tel: 0818338733 - Fax: 0813951796 Cell:
 3311888566
 ror14@libero.it
 segreteria@sef-sociaetaeuropaeformazione.it
 Sito Web:
 www.sef-sociaetaeuropaeformazione.it

Destinatari:
 TPPE - Logopedisti - Psicologi - E. Profession-
 all - Neuropsichiatri Infantili - T. Occupaz-
 all - Foniatri e Audiologi - T. della Riab-
 psichiatrica - Pedagogisti - Fisioterapisti -
 Insegnanti e Genitori.
 Inviare la scheda di iscrizione alla segret-
 eria organizzativa via fax al numero
 081/3951796 o tramite mail a segrete-
 ria@sef-sociaetaeuropaeformazione.it
 Il pagamento dovrà essere effettuato tramite
 bonifico intestato a:
 S.E.F. EDITING, presso BCC-Credicoop Cernusco
 sul Naviglio, Codice Iban
 IT40U0821434080000000037826
 La quota di partecipazione al corso è di
 euro: (155,74 Euro + 22% Iva) = 190 Euro
 Tale quota comprende:
 - attestato Early Start Denver Model
 Introductory Training (M.I.N.D. Institute)
 - partecipazione al corso;
 - attestato ecm
 - kit congressuale;
 - coffee break;
 - lunch.



EARLY START DENVER MODEL WORKSHOP INTRODUTTIVO



24 SETTEMBRE 2016
 UNIVERSITÀ DEGLI STUDI DI BRESCIA
 FACOLTÀ DI MEDICINA AULA A
 VIALE EUROPA 11 - BRESCIA



Obiettivi

L'Early Start Denver Model (ESDM) è un programma di intervento educativo per bambini con autismo in età prescolare che utilizza principi di insegnamento di tipo cognitivo-comportamentale in una cornice evolutiva e naturalistica. Il modello si focalizza sulle abilità che sono deficitarie nell'autismo fin dalle prime fasi di sviluppo: attenzione alle persone, imitazione, attenzione condivisa, partecipazione ad attività di gioco congiunte, condivisione dell'affetto, e comunicazione. Nell'ESDM l'operatore lavora a specifici obiettivi di apprendimento basati sul profilo di funzionamento di ogni bambino utilizzando materiali e attività scelte spontaneamente dal bambino all'interno di routines quotidiane condivise. L'efficacia di questo modello è stata documentata in modo rigoroso e sistematico.

08.45-09.00 Introduzione

E..Fazzi - F. Gitti

09.00-10.30 Principi dell'ESDM

10.30-12.00 Valutazione con la checklist dell'ESDM

Come utilizzare la checklist:

- a) organizzare le attività;
- b) applicazione dello strumento all'interno di attività di gioco;
- c) utilizzare la descrizione degli items

13.00-14.00 Pausa

14.00-15.30 Costruzione di un piano di intervento

- Scrivere gli obiettivi
- Sviluppare l'analisi del compito
- Suddividere gli obiettivi in passaggi

15.30-17.00 Strategie di intervento

- Attività congiunte
- Principi di intervento con dimostrazione video

17.00-18.00 Discussioni e questionario ECM

Giacomo Vivanti