

# "LOGOPEDIA & ESTETICA: UNA NUOVA LINEA DI MOTRICITÀ ORO-FACCIALE.

METODO

MAGDA ZORZELLA (MZ)

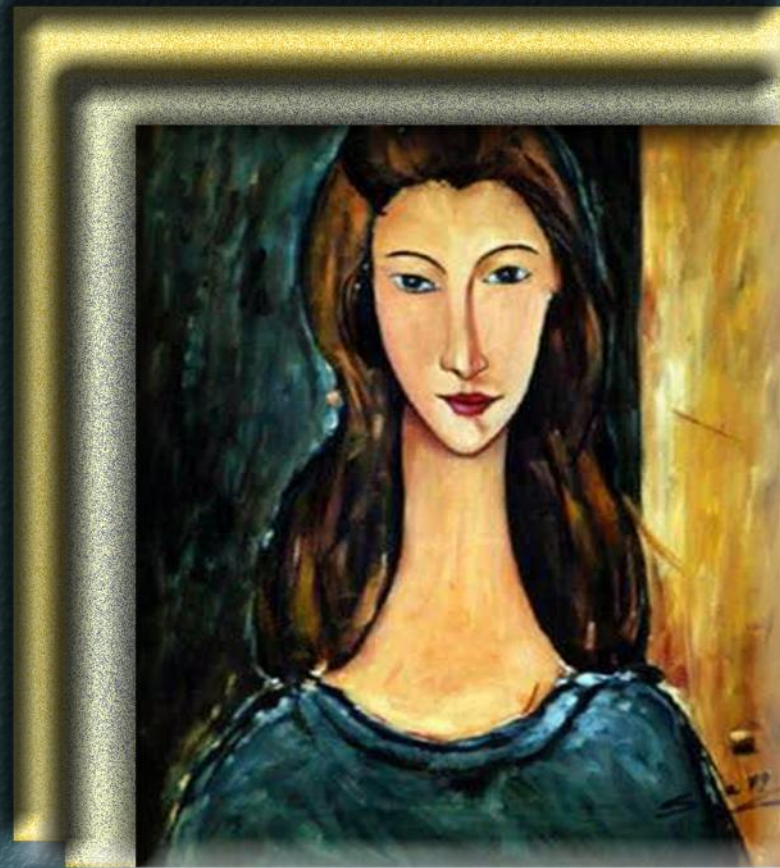


28 - 29 - 30 OTTOBRE 2016

POLO NAUTICO HOTEL

VIA LUNGOMARE COLOMBO, 129

SALERNO



## RELATORI:

DOTT.SSA MAGDA ZORZELLA FRANCO



IN SEDE DI CORSO È POSSIBILE ACQUISTARE IL LIBRO DI LOGOPEDIA ESTETICA:

"MÉTODO MZ:  
COME RESTARE GIOVANI  
CON LA LOGOPEDIA

## DESTINATARI:

LOGOPEDISTI E FONIATRI.

INVIARE LA SCHEDA D'ISCRIZIONE ALLA SEGRETERIA ORGANIZZATIVA ALL'EMAIL RORI14@LIBERO.IT OPPURE AL FAX 081/3951796.IL PAGAMENTO DEVE ESSERE INTESTATO A:

SEF EDITING

PRESSO BCC-CREDICOOP CERNUSCO SUL NAVIGLIO  
IT40U0821434080000000037826

LA QUOTA DI PARTECIPAZIONE È DI 380€+83€(22%) IVA =463  
È POSSIBILE EFFETTUARE IL PAGAMENTO IN TRE SOLUZIONI 163€  
ALL'ISCRIZIONE, IL RESTO IN TRE SOLUZIONI DI 100 € OGNUNA  
ENTRO L'INIZIO DEL CORSO

TALE QUOTA COMPRENDE:

- CERTIFICAZIONE DI 1° LIVELLO METODO MZ;
- ATTESTATO SEF EDITING;
- ATTESTATO ECM;
- DISPENSE ;
- KIT CONGRESSUALE;
- COFFEE BREAK E LUNCH.

SEGRETERIA ORGANIZZATIVA:

ORARIO ORE 9.00 - 13.00 DAL LUNEDÌ AL VENERDÌ  
TEL. 081 - 8338733 FAX 081 -3951796  
CELL: 3311888566

EMAIL:

SEGRETERIA@SEF-SOCIETAEUROPEAFORMAZIONE.IT  
RORI14@LIBERO.IT

SITO WEB:

WWW.SEF-SOCIETAEUROPEAFORMAZIONE.IT



IL CORSO È IN FASE DI ACCREDITAMENTO



## **INTRODUZIONE**

IL GRADUALE AUMENTO DELL' ETÀ MEDIA, HA AVUTO COME CONSEGUENZA IMPORTANTI CAMBIAMENTI STRUTTURALI E FUNZIONALI DEL CORPO, IN PARTICOLARE CON L'AVANZARE DELL'ETÀ. QUESTI CAMBIAMENTI POSSONO INFLUENZARE LE FUNZIONI DELL'APPARATO STOMATOGNATICO (MASTICAZIONE, DEGLUTIZIONE, RESPIRAZIONE, ETC.) COSÌ COME I LINEAMENTI DEL VOLTO. DIRETTAMENTE DAL BRASILE, DOV'È APPLICATO CON SUCCESSO DA 15 ANNI, LA LOGOPEDIA & ESTETICA METODO MZ DELLA LOGOPEDISTA MAGDA ZORZELLA FRANCO, SI PROPONE COME NUOVO CAMPO DELLA MOTRICITÀ ORO-FACCIALE CHE MIRA A PREVENIRE E AD ADATTARE I CAMBIAMENTI DEL VISO E DEL COLLO INNESSATI DAL PROCESSO DI INVECCHIAMENTO O DA MOVIMENTI ESAGERATI DELLA MIMICA FACCIALE. LO SCOPO DEL METODO MZ PERTANTO È QUELLO DI RAGGIUNGERE UN EQUILIBRIO NON SOLO SUL VISO MA ANCHE EMOTIVO POICHÈ MIGLIORA LA QUALITÀ DELLA VITA E TUTTO CIÒ ATTRAVERSO UN LAVORO GRADUALE E NON INVASIVO. PER LA PRIMA VOLTA IN ITALIA, DOPO L'AMERICA LATINA ED IL PORTOGALLO, IL CORSO SI ARTICOLERÀ IN 3 GIORNI IN UNA PARTE TEORICA ED ATTIVITÀ ESPERENZIALI DOVE SARANNO MOSTRATE ED INSEGNATE LE TECNICHE DEL METODO MZ.

**28 OTTOBRE 2016**

**08.30 REGISTRAZIONE PARTECIPANTI**

### **INTRODUZIONE AL CULTO DELLA BELLEZZA E DELLA GIOVINEZZA ANALISI DELL' INVECCHIAMENTO DELLA PELLE**

- FATTORI CHE CONTRIBUISCONO ALL'INVECCHIAMENTO DEL VISO
- LE TEORIE SULL'INVECCHIAMENTO

### **STRUTTURA MUSCOLARE DELL'ESPRESSIONE FACCIALE**

- CARATTERISTICHE
- FUNZIONI PRIMARIE
- ESPRESSIONE DINAMICA E FORMAZIONE DELLE RUGHE

### **LOGOPEDIA E DERMATOLOGIA**

- IL PERCHÉ DEL LAVORO CONGIUNTO
- L'APPROCCIO DEL LAVORO CONGIUNTO (ALLEVIARE E/O PREVENIRE I SEGNI DI ESPRESSIONE O LE RUGHE)
- PRESENTAZIONE DI CASI: I PROGRESSI E RISULTATI

**18.00 CHIUSURA DEI LAVORI**

**29 OTTOBRE 2016**

**08.30 REGISTRAZIONE PARTECIPANTI**

### **MODALITÀ DI TRATTAMENTO DEL MÉTODO MZ**

- PECULIARITÀ DEL LAVORO CON L' ESTETICA
- STORIA E VALUTAZIONE
- ORIENTAMENTI DI BASE: ESPERIENZE PRATICHE
- PIANIFICAZIONE DEL LAVORO: APPROCCI, PROCEDURE, LIMITI E POSSIBILITÀ

**18.00 CHIUSURA DEI LAVORI**

**30 OTTOBRE 2016**

**8.30 REGISTRAZIONE PARTECIPANTI**

- ESECITAZIONE PRATICA
- VERIFICA DEGLI APPRENDIMENTI
- QUESTIONARIO ECM

**18.30 CHIUSURA DEI LAVORI**

LE PAUSE PREVISTE PER I 3 GIORNI SONO LE SEGUENTI :  
11.00-11.15 COFFEE BREAK  
13.00-14.00 LUNCH  
16.00-16.15 COFFEE BREAK